

CHILLAN

INFO 127.7

SANTIAGO

CTL 135.8 / 126.3

* Solo guía para tripulaciones

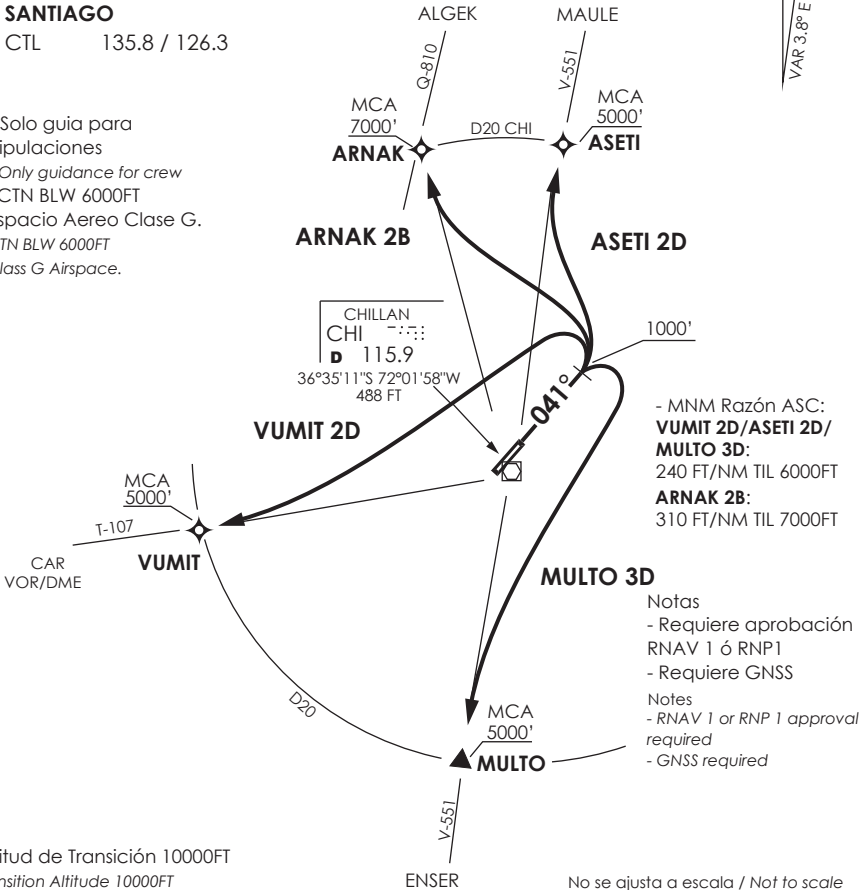
* Only guidance for crew

- CTN BLW 6000FT

Espacio Aereo Clase G.

CTN BLW 6000FT

Class G Airspace.



↑
VAR 3,8° E 2024

- MNM Razón ASC:
**VUMIT 2D/ASETI 2D/
 MULTO 3D:**
 240 FT/NM TIL 6000FT
ARNAK 2B:
 310 FT/NM TIL 7000FT

Notas
 - Requiere aprobación RNAV 1 ó RNP1
 - Requiere GNSS
 Notes
 - RNAV 1 or RNP 1 approval required
 - GNSS required

Altitud de Transición 10000FT
 Transition Altitude 10000FT

No se ajusta a escala / Not to scale

VUMIT 2D/ARNAK 2B/ASETI 2D/MULTO 3D

Ascender en TR 041° hasta 1000FT, posterior...
 Climb on 041° until 1000FT, then...

VUMIT 2D :Viraje izquierda directo a VUMIT para interceptar AWY ,cruzar VUMIT 5000FT o superior, luego según autorización ATC.
VUMIT 2D: Left turn direct to VUMIT to intercept AWY ,cross VUMIT at or above 5000FT, then according to ATC clearance

ARNAK 2B:Viraje izquierda directo a ARNAK para interceptar AWY . Cruzar ARNAK 7000FT o superior, luego según autorización ATC.
ARNAK 2B: Left turn direct to ARNAK to intercept AWY ,cross ARNAK at or above 7000FT, then according to ATC clearance

ASETI 2D:Viraje izquierda directo a ASETI para interceptar AWY ,cruzar ASETI 5000FT o superior, luego según autorización ATC.
ASETI 2D : Left turn direct to ASETI to intercept AWY ,cross ASETI at or above 5000FT,then according to ATC clearance

MULTO 3D:Viraje derecha directo a MULTO para interceptar AWY , cruzar MULTO 5000FT o superior, luego según autorización ATC
MULTO 3D : Right turn direct to MULTO to intercept AWY ,cross MULTO at or above 5000FT,then according to ATC clearance

DASA / SECCION AIB-MAP

CHILLAN / AD GRAL. BERNARDO O'HIGGINS - SCCH SID 4

PROCEDIMIENTOS DE SALIDA RNAV / RNAV DEPARTURE PROCEDURES									
(Esta información complementa a las cartillas publicadas en la AIP Chile VOL II / This information complements the charts published in the AIP Chile VOL II)									
SID 4 RWY 04 VUMIT 2D									
NR SERIE	PATH TERM	PUNTO DE RECORRIDO (WPT)	FO	COURSE/TRACK °M/T	DIST (NM)	TURN	ALTITUD	REST VELOCIDAD	NAV
10	CA	-	-	041° (044,97)	-	-	1000 FT+	-	RNAV 1 ó RNP 1
20	DF	VUMIT	-	-	-	LT	5000 FT+	-	
SID 4 RWY 04 ARNAK 2B									
NR SERIE	PATH TERM	PUNTO DE RECORRIDO (WPT)	FO	COURSE/TRACK °M/T	DIST (NM)	TURN	ALTITUD	REST VELOCIDAD	NAV
10	CA	-	-	041° (044,97)	-	-	1000 FT+	-	RNAV 1 ó RNP 1
20	DF	ARNAK	-	-	-	LT	7000 FT+	-	
SID 4 RWY 04 ASETI 2D									
NR SERIE	PATH TERM	PUNTO DE RECORRIDO (WPT)	FO	COURSE/TRACK °M/T	DIST (NM)	TURN	ALTITUD	REST VELOCIDAD	NAV
10	CA	-	-	041° (044,97)	-	-	1000 FT+	-	RNAV 1 ó RNP 1
20	DF	ASETI	-	-	-	LT	5000 FT+	-	
SID 4 RWY 04 MULTO 3D									
NR SERIE	PATH TERM	PUNTO DE RECORRIDO (WPT)	FO	COURSE/TRACK °M/T	DIST (NM)	TURN	ALTITUD	REST VELOCIDAD	NAV
10	CA	-	-	041° (044,97)	-	-	1000 FT+	-	RNAV 1 ó RNP 1
20	DF	MULTO	-	-	-	RT	5000 FT+	-	